

GUIA DE VOLTAS ÀS AULAS

Na rede municipal de ensino de Uberaba



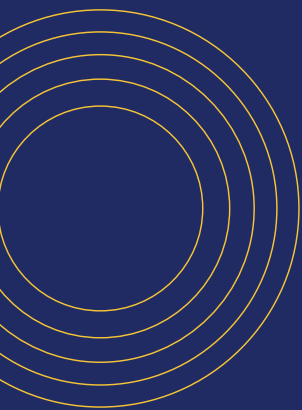
Ebaaaa!

As aulas presenciais
voltaram.

Precisamos agir
com segurança.



UBERABA
GOVERNO MUNICIPAL



Governo Municipal de Uberaba
Secretaria Especial de Comunicação
Secretaria Municipal de Educação
Agosto de 2021



Olá!

Seja bem-vindo a mais um semestre letivo na rede municipal de ensino.

A expectativa para este retorno é grande: estamos todos com vontade de nos ver, frente a frente, mesmo que mantendo a distância.

A sua unidade de ensino está preparada para recebê-lo com toda segurança e proteção necessárias para manter a sua saúde.

Durante este tempo em que a pandemia nos afastou, percebemos o quanto é importante a presença física. A saudade é grande e o desejo de transformar o mundo por meio da educação é maior ainda.

Não podemos nos abraçar, mas podemos olhar nos olhos, trocar ideias e escrever uma nova história.

A Educação reviu conceitos e retorna com nova roupagem para fazer deste semestre uma inesquecível experiência nesta nova realidade.



VOCE SABIA?

A Covid-19 é uma doença causada por um vírus chamado Corona, daí o nome Coronavírus. Foi ele que causou a pandemia que começou em 2020 e infelizmente ainda não acabou.

Mas o que é uma pandemia? Pandemia é quando uma doença se esparrama pelo mundo afetando muitas pessoas podendo levar até a morte.

HIGIENE EM 1º LUGAR



Na nova rotina escolar...



A temperatura de todos os alunos deve ser aferida na entrada e precisa estar abaixo de 37.2 graus.

Suas mãos devem ficar sempre limpinhas. Lave-as com água e sabão ou use o álcool em gel antes das refeições.





Nas filas, no recreio, na cantina,
no banheiro e outros lugares da
escola, mantenha sempre a
distância mínima de 1 metro e meio.
Não aglomere!



1,5mts



Garotada, contamos com vocês!



Use a máscara cobrindo a boca e o nariz. E lembre-se: ela é sua e não pode ser usada por outra pessoa e nem trocada com o coleguinha.



Ainda não é hora de beijos e abraços. Prefira um “oi, tudo bem” ou um toquinho de cotovelos.



Não compartilhe objetos!
Nada de pegar emprestado e nem emprestar lápis, borracha, apontador, caderno, livros ou qualquer outro objeto de uso pessoal.

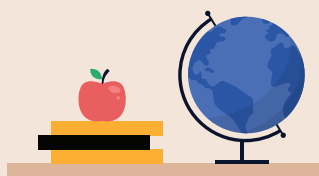


Traga o seu copo ou garrafinha para beber água.



Na hora do lanche, não compartilhe comida e nem objetos como pratos, copos e talheres.

Na sala de aula, tenha sempre a sua carteira reservada. Nada de ficar trocando de lugar, hein!



Pais, mães e responsáveis, o apoio de vocês é muito importante!



Não leve seu filho para a escola se ele estiver com algum sintoma de gripe ou com febre (acima de 37.2 graus); o mesmo vale se alguém da sua família apresentar esses sintomas.



Ajude seu filho na organização dos materiais escolares e de uso pessoal (máscara, copo ou garrafinha).



Evitem aglomerações na porta da escola.





TOSSE



DOR DE
GARGANTA



DOR DE CABEÇA
OU NO CORPÔ



FEBRE



E se você começar a sentir algum desses sintomas na escola, avise a sua professora. Ela saberá o que fazer.

E PARA MATAR A SAUDADE DOS COLEGAS, COMO FAZ?

Ainda não podemos ficar tão próximos, nem dar abraços ou pegar nas mãos. Mas podemos dar um "oi", toquinhos de cotovelos e boas gargalhadas, sempre com máscara, viu!



Caça - Prevenção

COVID - 19



Q Y U S A B Ã O I P C
E M Ç X M W Ç P V Z O
T O Á O R N E B Á G N
W K L S E Y U T G S T
R F C L C N U J U D A
S H O T O A R K A J T
D C O Q Z D R Ç L C O
F B L M G K V A N A X
D I S T Â N C I A O V

Dúvidas ou Informações:
(34) 3318-0764



**SECRETARIA
DE EDUCAÇÃO**

OU LIGUE NA UNIDADE DE ENSINO ONDE SEU FILHO ESTÁ MATRICULADO.